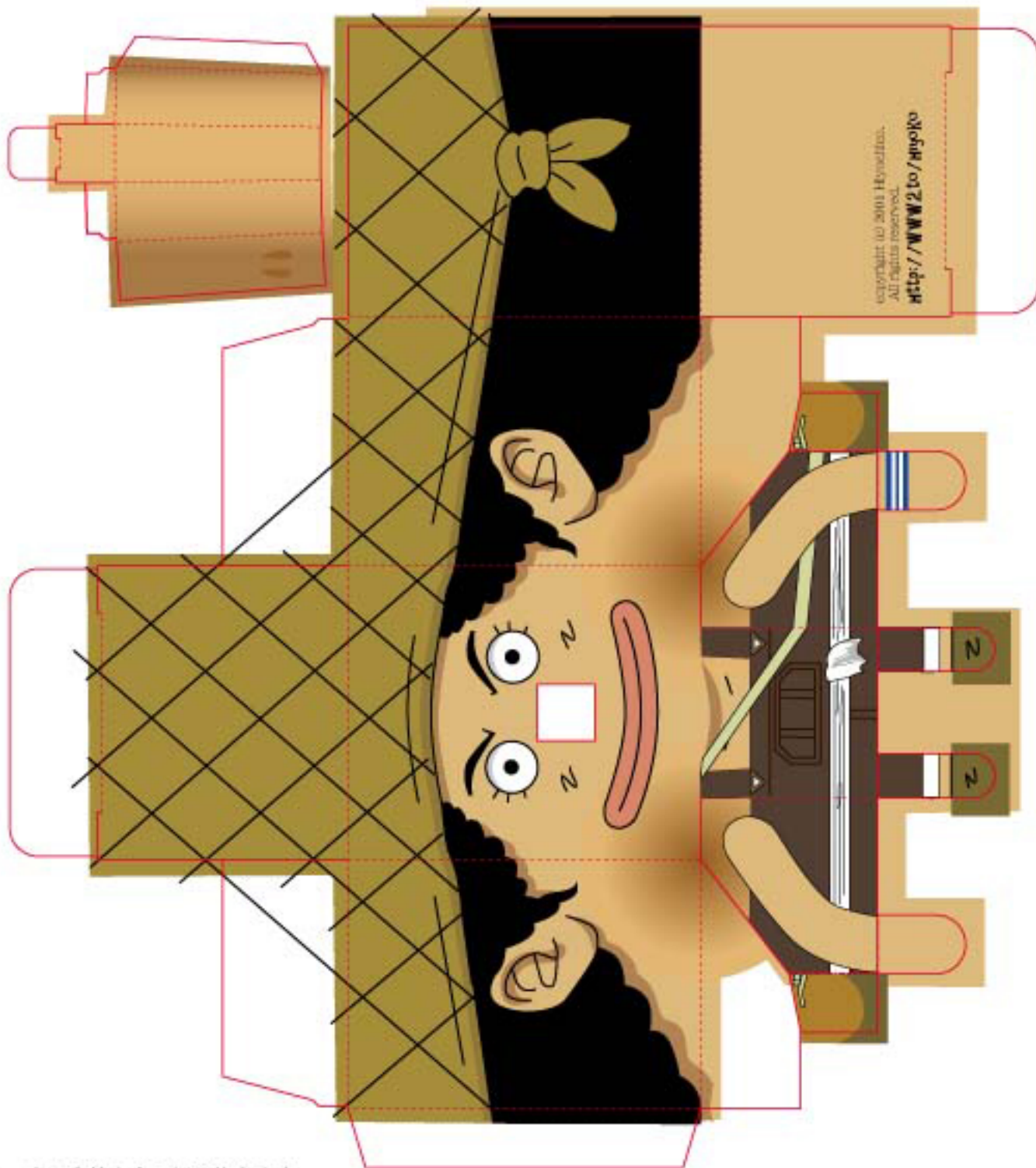


アニメワンピース「ウソップ」



- 1、赤い実線を全て切り抜きます。
- 2、点線を山折り、鎖線を谷折りします。
- 3、のりしろを貼り付けます。
- 4、カバンのうらがわ同士を貼り合わせます。
- 5、フタを差し込みます。
- 6、本体と同じ要領で鼻を組み立てます
- 7、鼻の穴を下向きにして定位置に好みの深さまで差し込んで出来上がり♪