

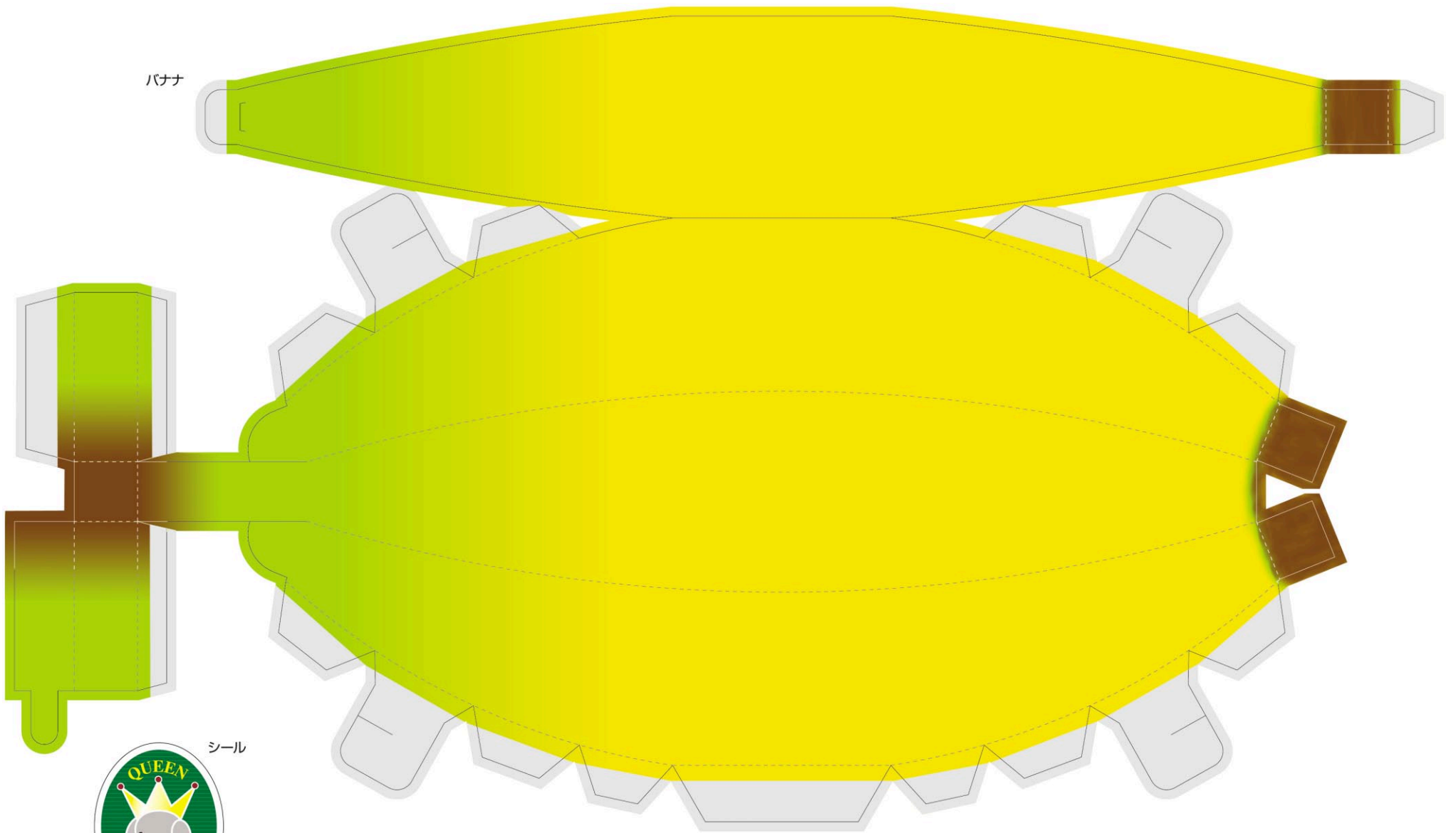
りんご(果物カゴ)

- (切取線) もしくはりんかくに沿って切ってね。
- (灰色部分) にのりを付けてね。
- - - - (折り線) に沿って山折りに折ってね。
- - - - (折り線) に沿って谷折りに折ってね。

※組み立て方は組立
説明書を見てね。

Presented by
PAPER MUSEUM
サンワサプライ株式会社
<http://www.sanwa.co.jp/paper/>

バナナ



シール

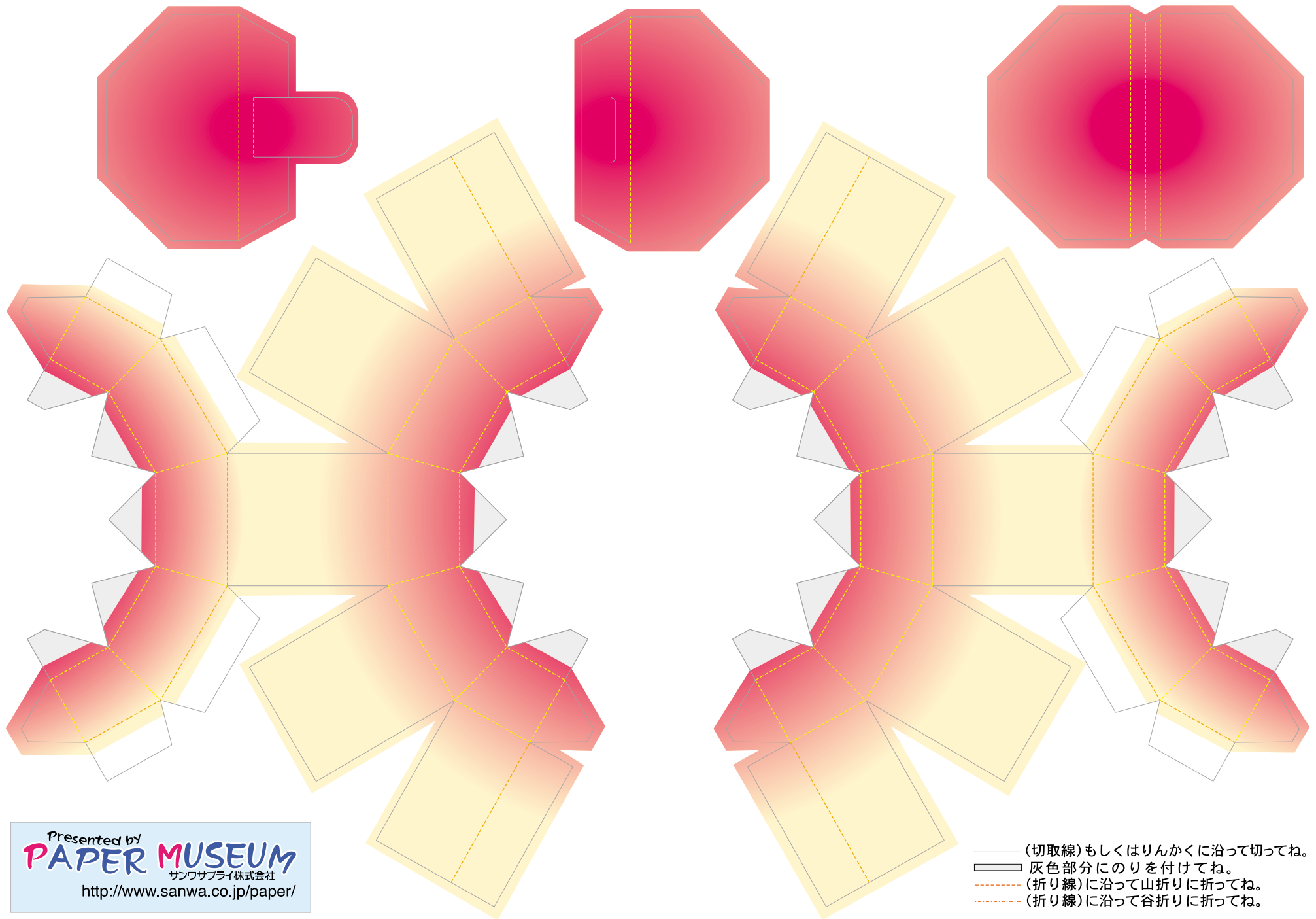


バナナ(果物カゴ)

- (切取線) もしくはりんかくに沿って切ってね。
- 灰色部分にのりを付けてね。
- (折り線) に沿って山折りに折ってね。
- - - - - (折り線) に沿って谷折りに折ってね。

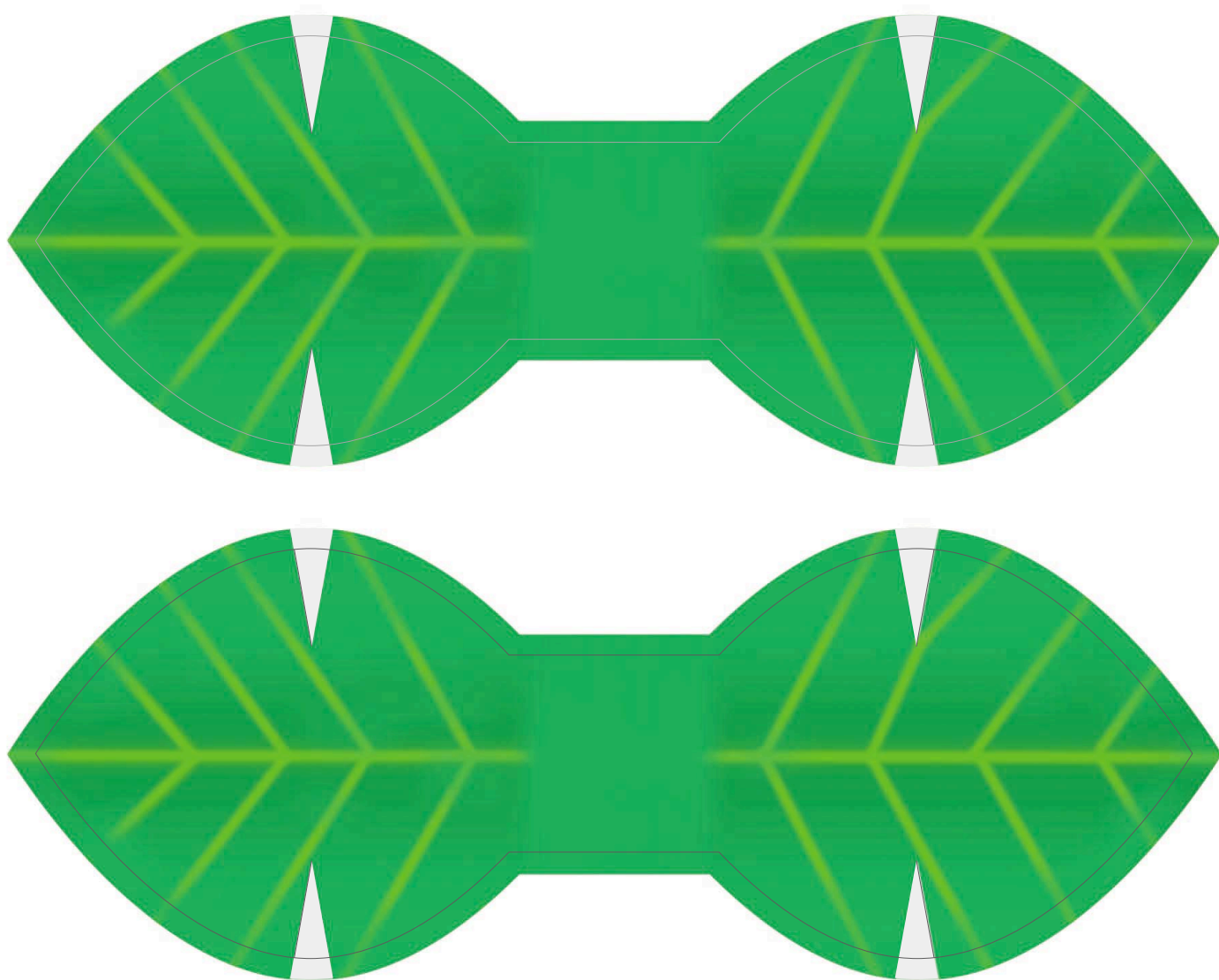
※組み立て方は組立
説明書を見てね。

Presented by
PAPER MUSEUM
サンワサプライ株式会社
<http://www.sanwa.co.jp/paper/>



Presented by
PAPER MUSEUM
サンワサプライ株式会社
<http://www.sanwa.co.jp/paper/>

- (切取線) もしくはりんかくに沿って切ってね。
- ▭ 灰色部分にのりを付けてね。
- - - (折り線) に沿って山折りに折ってね。
- - - (折り線) に沿って谷折りに折ってね。



モモの葉っぱ 組立説明

●葉っぱの一枚目を作ります。

張り合わせます。
切り込みを入れます
葉っぱ 印刷面

切り抜いたパーツのグレー部分にのりづけして図のように貼り付けます。

●葉っぱの二枚目を作ります。

張り合わせます。
切り込みを入れます
葉っぱ 印刷面

グレー部分にのりづけして今度は反対に反るように貼り付けます。

●二つの葉っぱを張り合わせます。

葉っぱ 印刷面
葉っぱ 印刷面のウラ

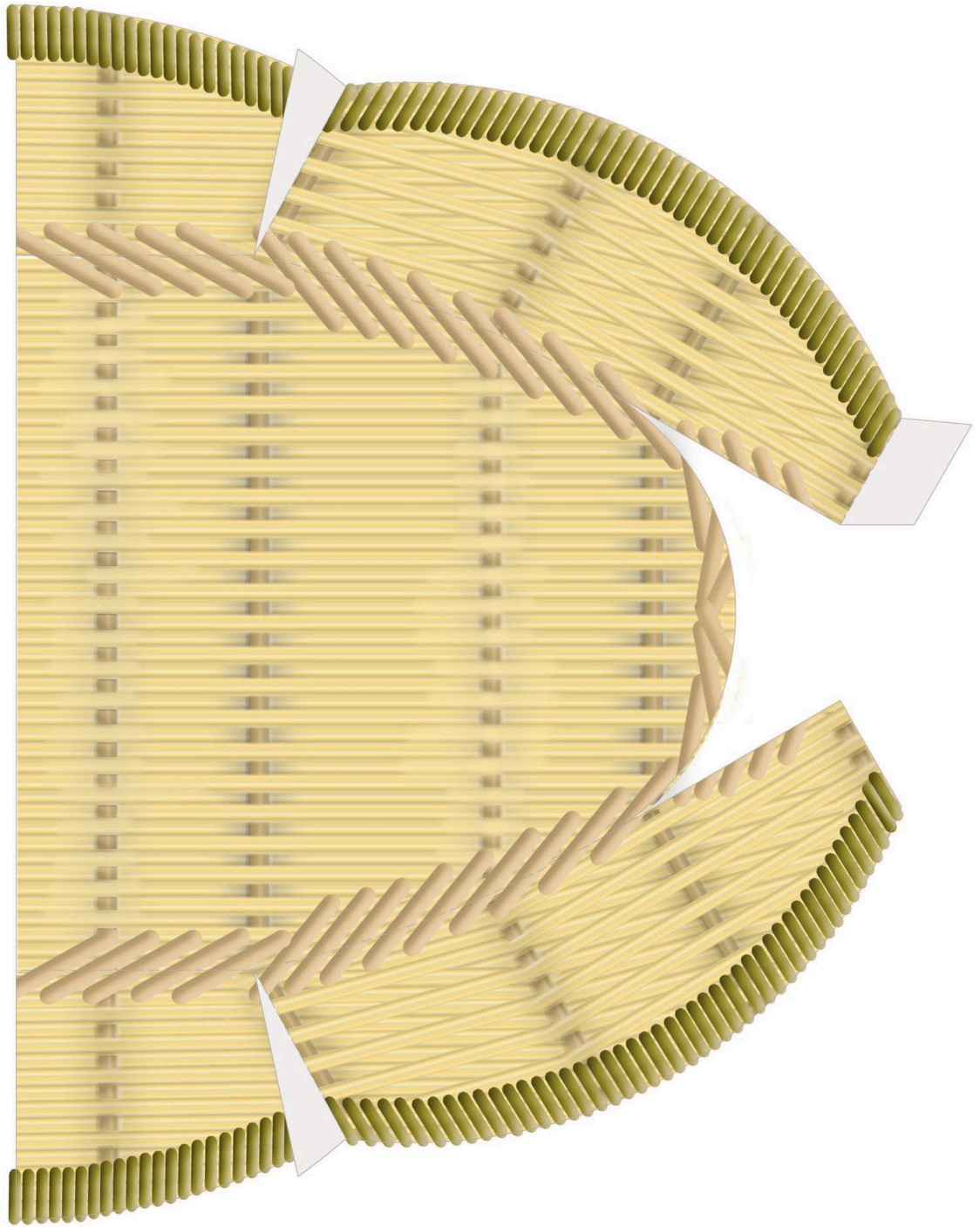
グレー部分にのりづけして今度は反対に反るように貼り付けます。

- (切取線) もしくはりんかくに沿って切ってね。
- ▭ 灰色部分にのりを付けてね。
- (折り線) に沿って山折りに折ってね。
- (折り線) に沿って谷折りに折ってね。



取っ手

カゴシート1



カゴ(果物カゴ)

—— (切取線) もしくはりんかくに沿って切ってね。

□ 灰色部分にのりを付けてね。

- - - - (折り線) に沿って山折りに折ってね。

- · - · - (折り線) に沿って谷折りに折ってね。

Presented by
PAPER MUSEUM
サンワサプライ株式会社

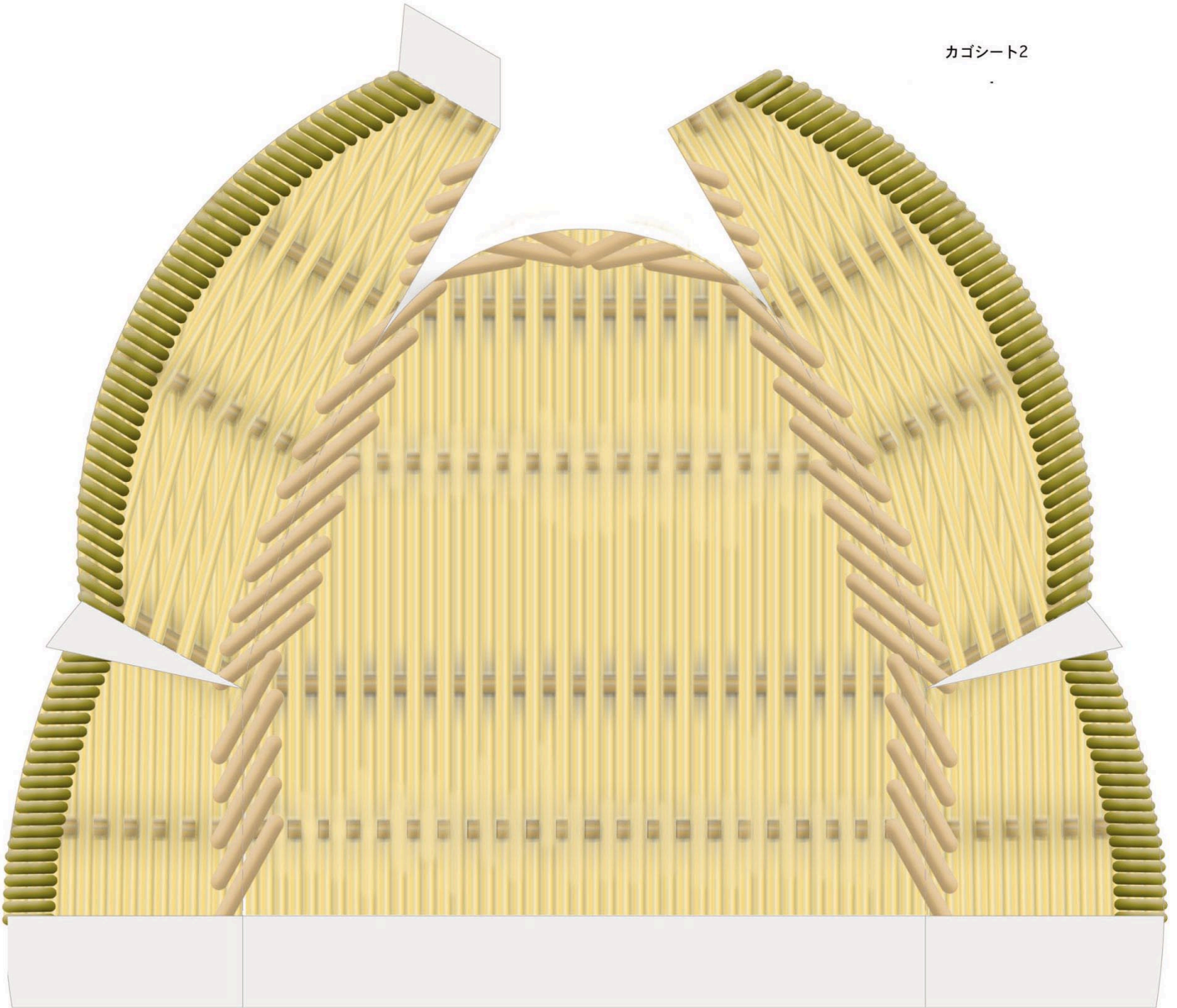
<http://www.sanwa.co.jp/paper/>

カゴ内側(果物カゴ)

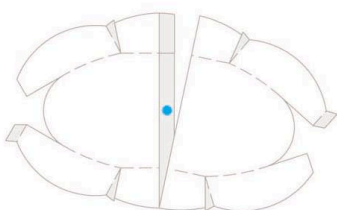
- (切取線) もしくはりんかくに沿って切ってね。
- ▭ 灰色部分にのりを付けてね。
- - - (折り線) に沿って山折りに折ってね。
- - - (折り線) に沿って谷折りに折ってね。

Presented by
PAPER MUSEUM
サンワサプライ株式会社
<http://www.sanwa.co.jp/paper/>

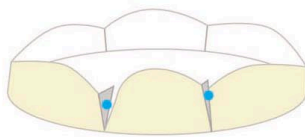
カゴシート2



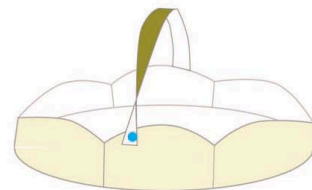
果物カゴ 組立説明



1 カゴシート1、2を ● ののり付け部分を貼り合わせます。



2 のり付け部分を貼り合わせていきます。



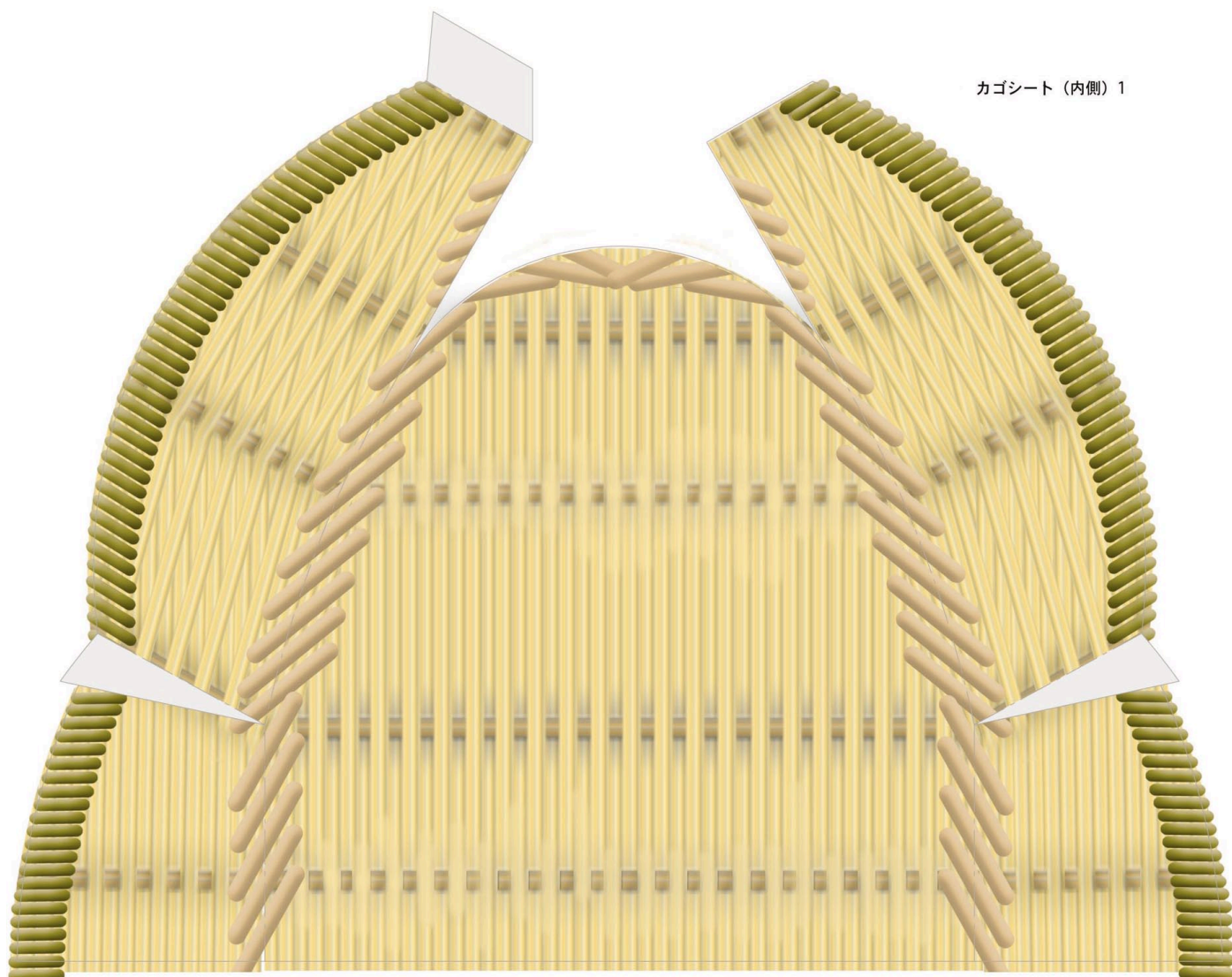
3 取っ手の ● 部分とカゴを貼り合わせて完成です。

カゴ内側(果物カゴ)

オプション

- (切取線)もしくはりんかくに沿って切ってね。
- 灰色部分にのりを付けてね。
- - - - (折り線)に沿って山折りに折ってね。
- - - - (折り線)に沿って谷折りに折ってね。

Presented by
PAPER MUSEUM
サンワサプライ株式会社
<http://www.sanwa.co.jp/paper/>



カゴシート (内側) 1

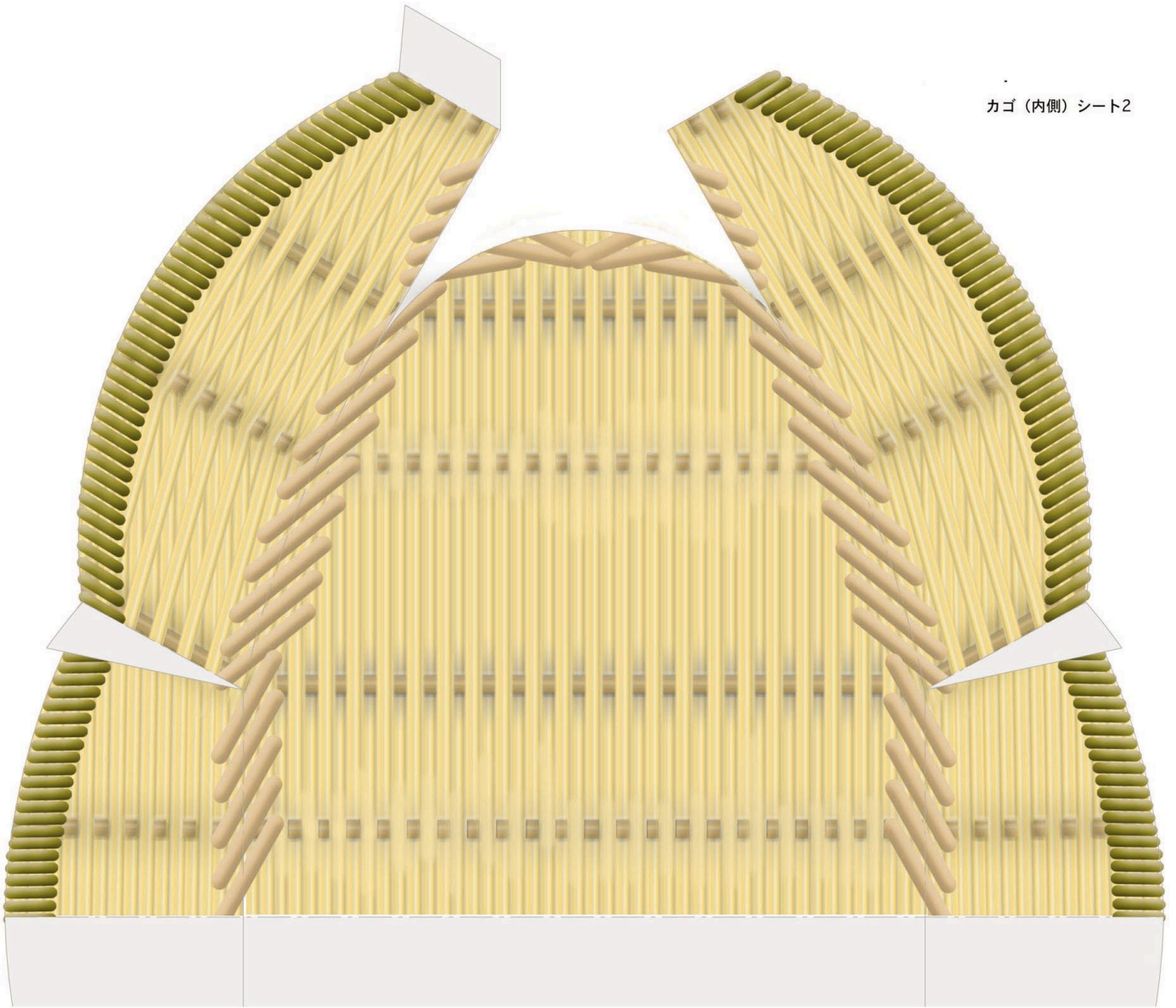
カゴ内側(果物カゴ)

オプション

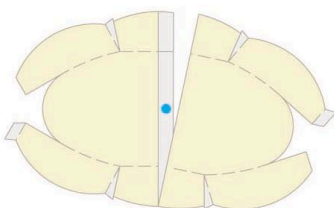
- (切取線) もしくはりんかくに沿って切ってね。
- ▭ 灰色部分にのりを付けてね。
- - - (折り線) に沿って山折りに折ってね。
- - - (折り線) に沿って谷折りに折ってね。

Presented by
PAPER MUSEUM
サンワサプライ株式会社
<http://www.sanwa.co.jp/paper/>

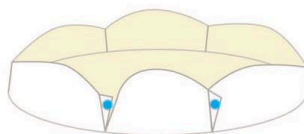
カゴ (内側) シート2



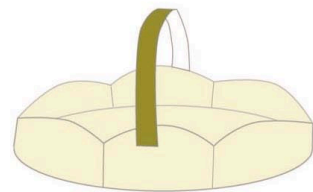
果物カゴ (内側) 組立説明書



1 カゴシート1、2を ● ののり付け部分を貼り合わせます。



2 のり付け部分を貼り合わせていきます。



3 カゴ外側の中にはめ込みます。